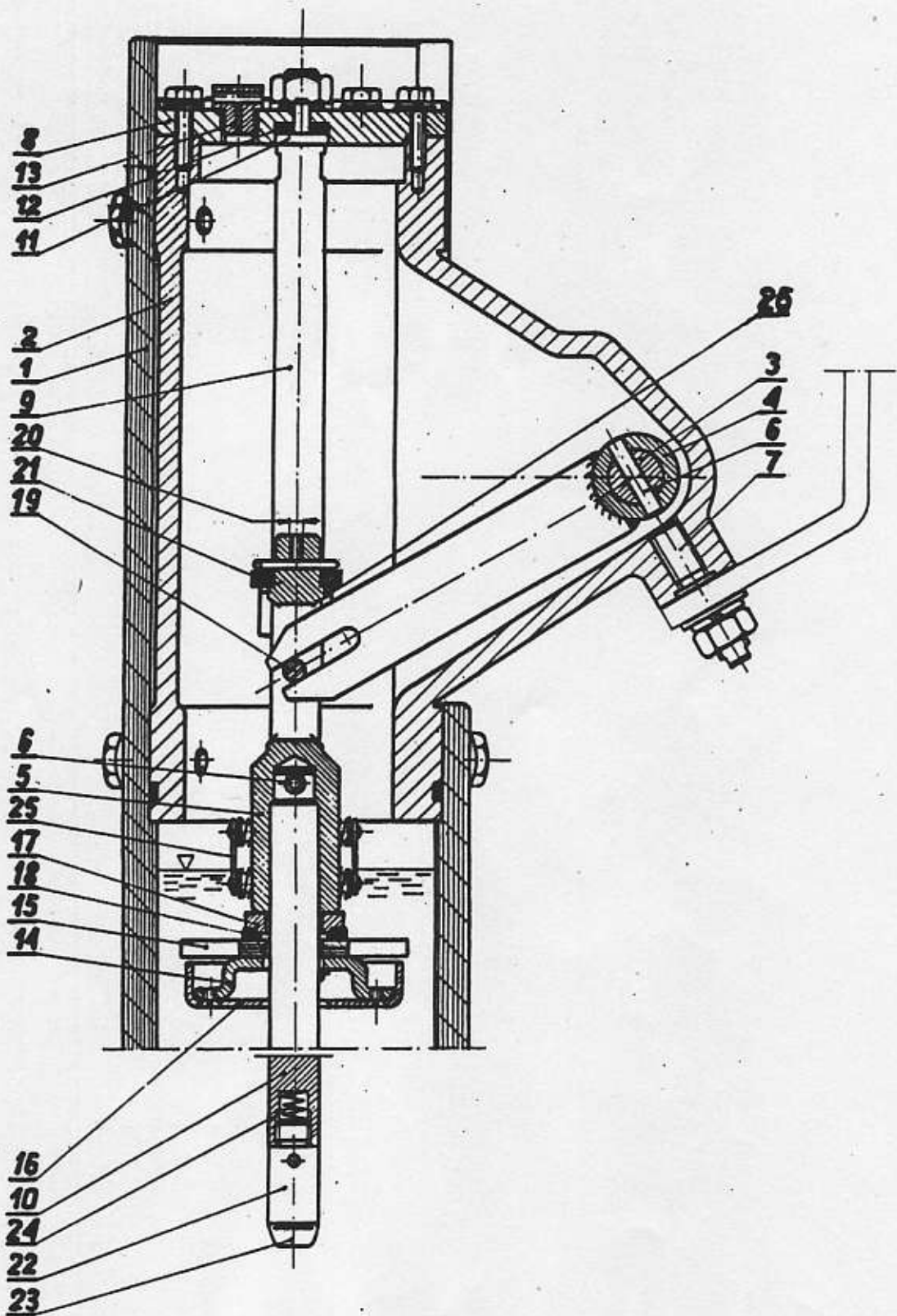


Położenie tłoka komory /poz.4/ i styku ruchomego /poz.6/ odpowiada początkowej fazie wyłężania.

W61.003. Komora łukowa

1 - dno bieguna, 2 - tuleja komory, 3 - styk stały wieńcowy, 4 - tłok komory, 5 - wkładka izolacyjna, 6 - styk ruchomy - nóż, 7 - nasada styku stałego, 8 - sprężyna, 9 - pierścień tłokowy, 10 - gniazdo styku stałego, 11 - zaworek, 12 - nakładki ze spieku W-Cu, 13 - dolna część tłoka komory, 14 - rura izolacyjna bieguna, 15 - okucie rury izolacyjnej, 16 - uszczelka typu "O", 17 - szczelina do wtrysku oleju



W61.004. Górna część bieguna

1 - rura izolacyjna, 2 - karter, 3 - wałek dźwigni wewnętrznej i zewnętrznej, 4 - dźwignia wewnętrzna, 5 - uchwyt noża, 6 - kołek sprężysty, 7 - śruba górnego zacisku, 8 - pokrywa, 9 - prowadnica, 10 - styk ruchomy - nóż, 11 - zderzak amortyzujący wyłączenie, 12 - podkładka gumowa, 13 - śruba zamykająca wlew oleju, 14 - łącznik stalowy, 15 - izolacyjna podkładka centrująca, 16 - osłona metalowa, 17 - zderzak amortyzujący załączenie, 18 - podkładka amortyzująca, 19 - kołek, 20 - otwór M5 do wkręcania pręta od indykatora, 21 - opór, 22 - końcówka noża, 23 - nakładka ze spleku, 24 - sprężyna zabezpieczająca, 25 - zespół rolek miedzianych, 26 - ogranicznik ruchu