

# KATALOG PRODUKTÓW

2012 | 2013

Wyroby  
elektroinstalacyjne  
i oświetleniowe



□ □ □ □ ■ OPRAWKI PORCELANOWE



CE

OPRAWKA PORCELANOWA TYPU	25 - 1
Dane znamionowe	4A/250V
Materiał tulei	mosiądz lub aluminium
Gwint oprawki	E27
Gwint szyjki	M10 x 1
Stopień ochrony	IP 20
Przyłączalność przewodów	0,75 - 2,5 mm <sup>2</sup>
Masa netto	0,2 kg
Pakowanie	40 szt.



CE

OPRAWKA PORCELANOWA TYPU	60 - 2
Dane znamionowe	4A/250V
Materiał tulei	mosiądz
Gwint oprawki	E27
Gwint szyjki	M10 x 1
Stopień ochrony	IP 20
Przyłączalność przewodów	0,75 - 2,5 mm <sup>2</sup>
Masa netto	0,13 kg
Pakowanie	50 szt.



CE

OPRAWKA PORCELANOWA TYPU	35 - 2
Dane znamionowe	4A/250V
Materiał tulei	mosiądz
Gwint oprawki	E27
Stopień ochrony	IP 20
Przyłączalność przewodów	0,75 - 2,5 mm <sup>2</sup>
Masa netto	0,12 kg
Pakowanie	50 szt.



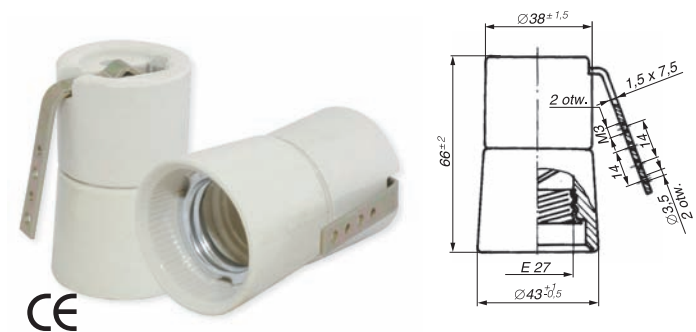
CE

OPRAWKA PORCELANOWA TYPU	36 - 2
Dane znamionowe	4A/250V
Materiał tulei	mosiądz
Gwint oprawki	E27
Stopień ochrony	IP 20
Przyłączalność przewodów	0,75 - 2,5 mm <sup>2</sup>
Masa netto	0,12 kg
Pakowanie	25 szt.



CE

OPRAWKA PORCELANOWA TYPU	55 - 2
Dane znamionowe	4A/250V
Materiał tulei	mosiądz
Gwint oprawki	E27
Stopień ochrony	IP 20
Przyłączalność przewodów	0,75 - 2,5 mm <sup>2</sup>
Masa netto	0,15 kg
Pakowanie	60 szt.



CE

OPRAWKA PORCELANOWA TYPU	61 - 2
Dane znamionowe	4A/250V
Materiał tulei	mosiądz
Gwint oprawki	E27
Stopień ochrony	IP 20
Przyłączalność przewodów	0,75 - 2,5 mm <sup>2</sup>
Masa netto	0,125 kg
Pakowanie	50 szt.

□ □ □ □ ■ OPRAWY OŚWIETLENIOWE

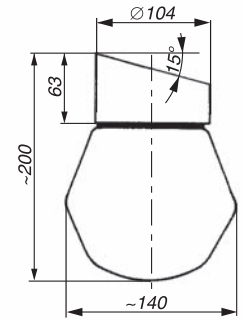
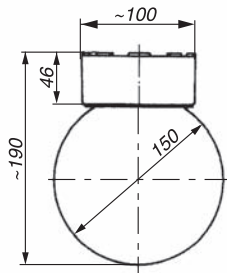
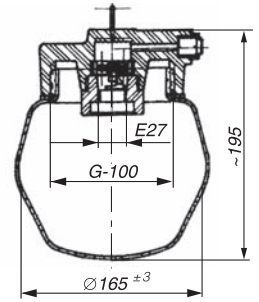
**Zastosowanie:** oprawy typu WOS przeznaczone są do oświetlenia wnętrz zamkniętych, na przykład wnętrza mieszkalne, przedpokoje, klatki schodowe, korytarze, łazienki itp. Oprawa typu OPZ-60 przeznaczona jest do oświetlenia pomieszczeń o dużej wilgotności oraz wnętrz, w których jest narażona na działanie strumienia wody padającego z dowolnego kierunku, np.: kanały wodne, pralnie, łaźnie itp.

**Budowa:** korpus oprawy wykonany jest z porcelany elektrotechnicznej pokrytej na zewnątrz szkliwem barwy białej. Oprawka żarówki stanowi nieodłączną część korpusu. Oprawy wyposażone są w zaciski tulejkowe lub główkowe (w zależności od typu oprawy). Klosz gwintowany oprawy wykonany jest ze szkła lub tworzywa (przeźroczysty lub biały). Połączenie klosza z oprawą uszczelnione jest za pomocą wkrętów do podłoża, natomiast oprawy typu OPZ mocuje się za pomocą metalowego uchwyty.

Do wyprowadzenia przewodu służy przepust uszczelniający wciskany, z poletylenu.

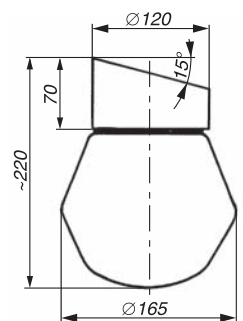
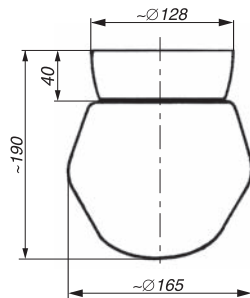
**UWAGA:** klosz należy dokupić osobno.

OPRAWA OŚWIETLENIOWA TYPU	OPZ - 60W
Dane znamionowe	60W/230V
Gwint oprawki	E27
Gwint klosza	G100
Stopień ochrony	IP 55
Przyłączalność przewodów	0,75 - 2,5 mm <sup>2</sup>
Masa netto	0,75 kg
Pakowanie	12 szt.



OPRAWA OŚWIETLENIOWA TYPU	WOS 60
Dane znamionowe	60W/230VE27
Gwint oprawki	E27
Gwint klosza	G85
Stopień ochrony	IP 20
Przyłączalność przewodów	0,75 - 2,5 mm <sup>2</sup>
Masa netto	0,55 kg
Pakowanie	12 szt.

OPRAWA OŚWIETLENIOWA TYPU	WOSS 60
Dane znamionowe	60W/230V
Gwint oprawki	E27
Gwint klosza	G85
Stopień ochrony	IP 20
Przyłączalność przewodów	0,75 - 2,5 mm <sup>2</sup>
Masa netto	0,5 kg
Pakowanie	12 szt.



OPRAWA OŚWIETLENIOWA TYPU	WOS 100
Dane znamionowe	100W/230V
Gwint oprawki	E27
Gwint klosza	G100
Stopień ochrony	IP 20
Przyłączalność przewodów	0,75 - 2,5 mm <sup>2</sup>
Masa netto	0,75 kg
Pakowanie	12 szt.

OPRAWA OŚWIETLENIOWA TYPU	WOSS 100
Dane znamionowe	100W/230V
Gwint oprawki	E27
Gwint klosza	G100
Stopień ochrony	IP 20
Przyłączalność przewodów	0,75 - 2,5 mm <sup>2</sup>
Masa netto	0,75 kg
Pakowanie	12 szt.

□ □ □ □ ■ KLOSZE I ELEMENTY OPRAW

Symbol	Informacje dodatkowe	Pakowanie [szt.]
G-100-OIBY	klosz biały, gwint G100 (do opraw WOS 100, WOSS 100, OPZ-60W)	8
G-100-OIPU	klosz przeźroczysty, gwint G100 (do opraw WOS 100, WOSS 100, OPZ-60W)	12
G-85-OIBY	klosz biały, gwint G85 (do opraw WOS 60, WOSS 60)	8
G-85-OIPU	klosz przeźroczysty, gwint G85 (do opraw WOS 60, WOSS 60)	16
WOS P	pierścien porcelanowy do opraw, gwint E27	20
WOS KZ	kamień zbrojony (stykowy) do opraw	20
WOS U60	uszczelka do opraw z gwintem G85	20
WOS U100	uszczelka do opraw z gwintem G100	20
OPZ U	uszczelka do opraw OPZ-60W zapewniająca stopień ochrony IP 55	20

## OPRAWKA PORCELANOWA KROPLOODPORA, DO ZAWIESZANIA

**Zastosowanie:** oprawka przeznaczona jest do stosowania wewnątrz budynków w pomieszczeniach suchych i przejściowo wilgotnych, w których nie występuje niebezpieczeństwo wybuchu. Jest przystosowana do zawieszania za pomocą wieszaka o przelocie w kształcie trójkąta o podstawie 17 mm i wysokości 15 mm.

**Budowa:** korpus oprawki wykonany z porcelany elektrotechnicznej o powierzchniach zewnętrznych pokrytych szkliwem barwy białej składa się z dwóch części płaszcza i spodu. Płaszcz posiada otwór do zamocowania wieszaka i dwa otwory do przyłączania przewodów. W spodzie umocowane są zaciski główkowe oraz tuleja współpracująca z trzonkiem żarówki.

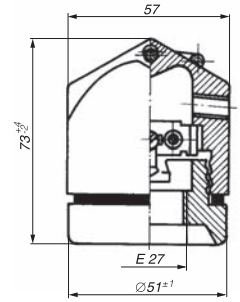
Płaszcz i spód łączone są ze sobą za pomocą gwintu ceramicznego wykonanego w tych elementach.

Elementy przewodzące prąd wykonane są z mosiądzu, tuleja współpracująca z trzonkiem żarówki z mosiądzu, aluminium lub bezpośrednio w materiale ceramicznym.

Wszystkie elementy metalowe zabezpieczone są przed korozją powłokami galwanicznymi.

OPRAWKA PORCELANOWA TYPU	30 - 1
Dane znamionowe	4A/250V
Materiał tulei	mosiądz
Gwint tulei	E27
Stopień ochrony	IP 21
Przyłączalność przewodów	0,75 - 2,5 mm <sup>2</sup>
Masa netto	0,17 kg
Pakowanie	40 szt.

CE



## GLÓWKI BEZPIECZNIKOWE Bi - U

**Zastosowanie:** główka stanowi część bezpiecznika instalacyjnego i przeznaczona jest do mocowania wkładki topikowej w gnieździe bezpiecznikowym.

Zadaniem główki bezpiecznikowej jest umożliwienie wymiany wkładki topikowej i wytworzenie docisku zestykowego między gniazdem, a wkładką topikową.

**Budowa:** uchwyt główki wykonany jest z porcelany elektrotechnicznej o powierzchniach zewnętrznych pokrytych szkliwem barwy białej.

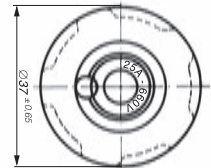
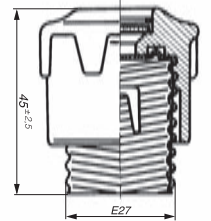
W uchwyt wmontowana jest w sposób nierozłączny tuleja stykowa będąca częścią przewodzącą prąd, a zarazem zapewniająca zestyk między stykiem górnym gniazda, a stykiem wkładki topikowej.

Otwór zakryty jest przezroczystą płytką szklaną.

Części metalowe główki zabezpieczone są przed korozją galwanicznymi powłokami ochronnymi.

GLÓWKA BEZPIECZNIKOWA TYPU	Bi-U 25A	Bi-U 63A
Dane znamionowe	25A/660V	63A/660V
Gwint tulei	E27	E33
Masa netto	0,05 kg	0,07 kg
Pakowanie	25 szt.	25 szt.

CE



## GNIAZDA BEZPIECZNIKOWE - ŚCIENNE OTWARTE OKRĘTOWE

**Zastosowanie:** gniazdo stanowi część bezpiecznika instalacyjnego przeznaczonego do zabezpieczania przewodów i urządzeń przed skutkami zwarć i przeciążeń na jednostkach pływających morskich, portowych i śródlądowych. Współpracuje z wstawką ograniczającą wkrętową. Gniazdo przystosowane jest do pracy w następujących warunkach środowiskowych:

- a) temperatura otoczenia: ● szczytowa krótkotrwała +55 °C, ● najwyższa średnia w ciągu 24 godzin +45 °C, ● najniższa długotrwała -30 °C,
- b) największa wilgotność względna powietrza przy temperaturze otoczenia +45 °C - 75%, przy temperaturze niższej od +45 °C odpowiednio większa (np. 95% przy +25 °C),
- c) drgania sinusoidalne o częstotliwości od 5 - 8 Hz z amplitudą 1 mm oraz częstotliwości powyżej 8 do 30 Hz z przyspieszeniem 0,5 g,
- d) wstrząsy o przyspieszeniu 3 g i częstotliwości od 40 do 80 wstrząsów na minutę.

**Budowa:** podstawa gniazda wykonana jest z porcelany elektrotechnicznej o powierzchniach zewnętrznych pokrytych szkliwem barwy białej lub nieszkliwionych.

Styki górny i dolny wykonane z mosiądzu wyposażone są w zaciski główkowe. Elementy metalowe gniazda zabezpieczone są przed korozją powłokami ochronnymi.



CE

GNIAZDO BEZPIECZNIKOWE TYPU	488 - 3/M
Dane znamionowe	25A/500V
Gwint styku górnego	E27
Gwint wstawki ograniczającej	3/16"
Przyłączalność przewodów	1,5 - 10 mm <sup>2</sup>
Masa netto	0,10 kg
Pakowanie	25 szt.



CE

GNIAZDO BEZPIECZNIKOWE TYPU	489 - 3/M
Dane znamionowe	63A/500V
Gwint styku górnego	E33
Gwint wstawki ograniczającej	3/16"
Przyłączalność przewodów	2,5 - 25 mm <sup>2</sup>
Masa netto	0,20 kg
Pakowanie	60 szt.

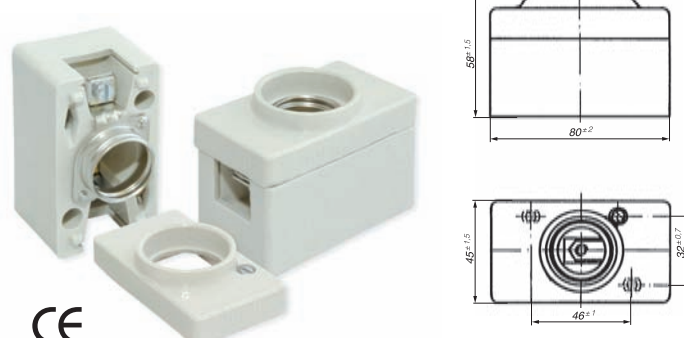
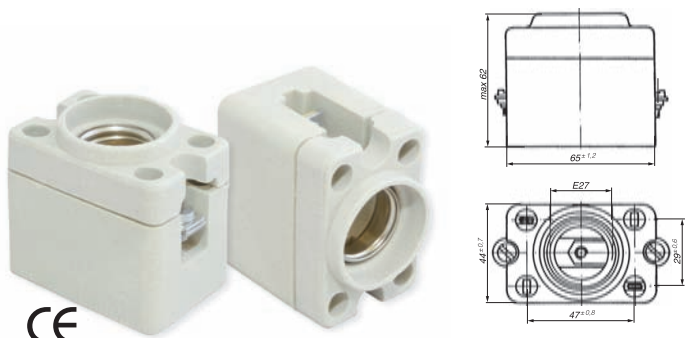


□ □ □ □ ■ **GNIAZDA BEZPIECZNIKOWE Bi - Gsop; Bi - Gs**

**Zastosowanie:** gniazda stanowią część bezpiecznika instalacyjnego przeznaczonego do zabezpieczenia przewodów i urządzeń przed skutkami zwarcia i przeciążeń. Przystosowane są do montowania w szrankach bezpiecznikowych w pomieszczeniach, w których nie występuje niebezpieczeństwo wybuchu. Współpracują z wstawką ograniczającą wkrętową.

**Budowa:** podstawa i pokrywa gniazda wykonane są z porcelany elektrotechnicznej o powierzchniach zewnętrznych pokrytych szkliwem barwy białej lub nieszkliwionych.

Styki górny i dolny wykonane z mosiądzu wyposażone są w zaciski główkowe. Elementy metalowe gniazda zabezpieczone są przed korozją powłokami ochronnymi.

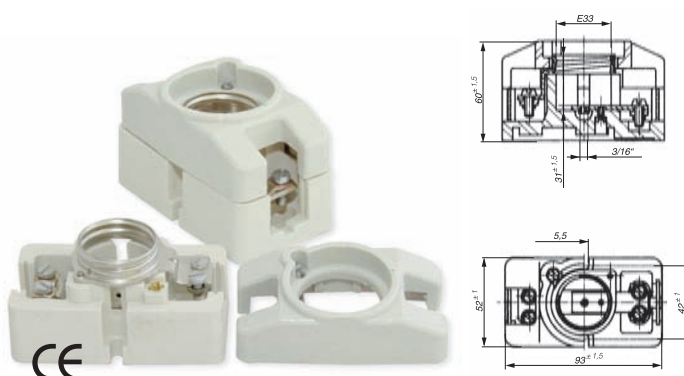
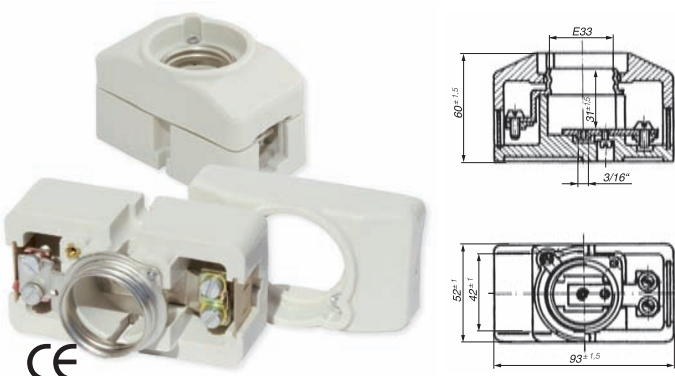


**CE**

GNIAZDO BEZPIECZNIKOWE TYPU <b>476 - 3</b>	
Rodzaj gniazda	OTWARTE
Dane znamionowe	25A/500V
Gwint styku górnego	E27
Gwint wstawki ograniczającej	3/16"
Przyłączalność przewodów	1,5 - 10 mm <sup>2</sup>
Masa netto	0,25 kg
Pakowanie	40 szt.

**CE**

GNIAZDO BEZPIECZNIKOWE TYPU <b>480 - 3</b>	
Rodzaj gniazda	ZAMKNIĘTE (izolacja z preszpanu)
Dane znamionowe	25A/500V
Gwint styku górnego	E27
Gwint wstawki ograniczającej	3/16"
Przyłączalność przewodów	1,5 - 10 mm <sup>2</sup>
Masa netto	0,3 kg
Pakowanie	30 szt.

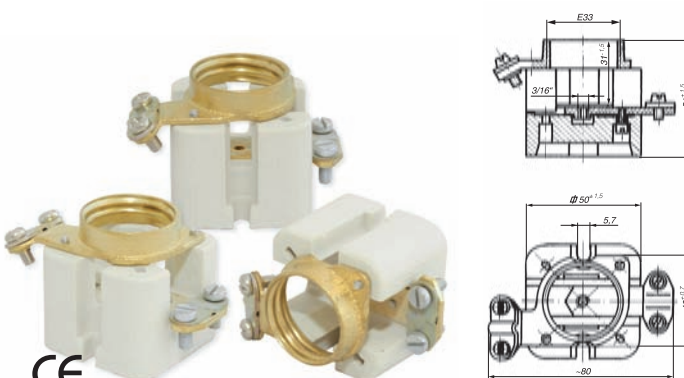
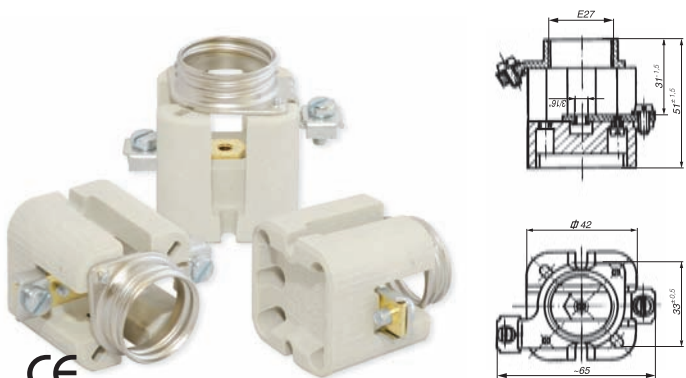


**CE**

GNIAZDO BEZPIECZNIKOWE TYPU <b>481</b>	
Rodzaj gniazda	ZAMKNIĘTE (izolacja z preszpanu)
Dane znamionowe	63A/500V
Gwint styku górnego	E33
Gwint wstawki ograniczającej	3/16"
Przyłączalność przewodów	2,5 - 25 mm <sup>2</sup>
Masa netto	0,38 kg
Pakowanie	24 szt.

**CE**

GNIAZDO BEZPIECZNIKOWE TYPU <b>482</b>	
Rodzaj gniazda	OTWARTE
Dane znamionowe	63A/500V
Gwint styku górnego	E33
Gwint wstawki ograniczającej	3/16"
Przyłączalność przewodów	2,5 - 25 mm <sup>2</sup>
Masa netto	0,36 kg
Pakowanie	24 szt.



**CE**

GNIAZDO BEZPIECZNIKOWE TYPU <b>488 - 3</b>	
Dane znamionowe	25A/500V
Gwint styku górnego	E27
Gwint wstawki ograniczającej	3/16"
Przyłączalność przewodów	1,5 - 10 mm <sup>2</sup>
Masa netto	0,10 kg
Pakowanie	25 szt.

**CE**

GNIAZDO BEZPIECZNIKOWE TYPU <b>489 - 3</b>	
Dane znamionowe	63A/500V
Gwint styku górnego	E33
Gwint wstawki ograniczającej	3/16"
Przyłączalność przewodów	2,5 - 25 mm <sup>2</sup>
Masa netto	0,17 kg
Pakowanie	60 szt.

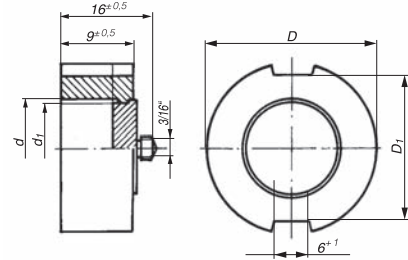
UWAGA: można używać do montażu na szynie

UWAGA: można używać do montażu na szynie

## WSTAWKI OGRANICZAJĄCE WKRĘTOWE Bi - Wd

**Zastosowanie:** wstawka jest wymienną częścią bezpiecznika umożliwiającą włożenie wkładki topikowej o znamionowym prądzie łączeniowym większym niż prąd znamionowy tej wstawki. Przystosowana jest do wkręcania w gwintowany otwór wykonany w styku dolnym gniazda. Część przewodząca wstawki zapewnia zestyk styku dolnego gniazda i styku wkładki topikowej.

**Budowa:** korpus izolacyjny wykonany jest z porcelany elektrotechnicznej, część metalowa, przewodząca prąd wykonana jest z miedzi zabezpieczonego przed korozją powłoką ochronną. Połączenie korpusu wstawki z częścią metalową jest nierozłączne. Prąd znamionowy wstawki oznaczony jest literowo lub za pomocą odpowiedniej barwy.



TYP	10A	16A	20A	25A	35A	50A	63A
Dane znamionowe	10A/500V	16A/500V	20A/500V	25A/500V	35A/500V	50A/500V	63A/500V
Barwa	czerwona	szara	niebieska	żółta	czarna	biała	miedziana
Gwint styku górnego gniazda	E27	E27	E27	E27	E33	E33	E33
Masa netto [kg]	0,01	0,01	0,01	0,01	0,02	0,02	0,02
Wymiary [mm]:							
D	24	24	24	24	30	30	30
D1	20	20	20	20	26	26	26
d	8,5	10,5	12,5	14,5	16,5	18,5	20,5
d1	6,5	8,5	9,5	9,5	15	15	15
Pakowanie	25 szt.	25 szt.	25 szt.	25 szt.	25 szt.	25 szt.	25 szt.

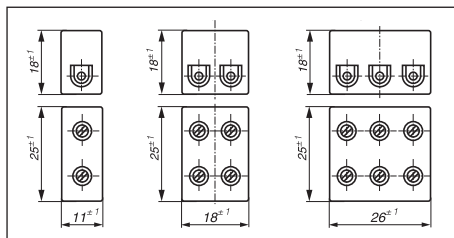
## ZŁĄCZKI GWINTOWANE

**Zastosowanie:** złączka przeznaczona jest do łączenia żył przewodów miedzianych, aluminiowych i stalowych w instalacjach elektrycznych użytkowanych w warunkach klimatu umiarkowanego. Złączki zastosowane są do: **typ A** - swobodnego zamocowania na łączonych przewodach, **typ B** - zamocowania do podłoża za pomocą wkrętów.

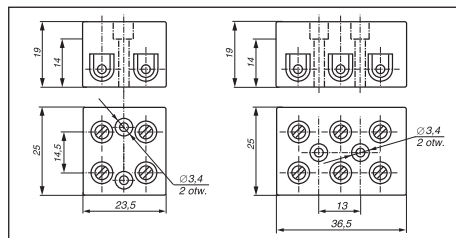
Temperatura pracy: -30 ÷ +200 °C.

**Budowa:** korpus izolacyjny złączki wykonany jest z porcelany elektrotechnicznej pokrytej szkliwem barwy białej. Tor prądowy, w postaci mosiężnego kształtownika z przelotowym otworem wyposażony jest w dwa zaciski.

TYP A



TYP B



Typ	Ilość torów prądowych	Dane znamionowe [V]	Przyłączalność przewodów [mm <sup>2</sup> ]	Stopień ochrony	Klasa ochronności	Masa netto [kg]	Pakowanie [szt.]
<b>1A/P</b>	1	24A/500V	1 - 2,5	IP 00	0	0,01	50
<b>2A/P</b>	2	24A/500V	1 - 2,5	IP 00	0	0,02	50
<b>3A/P</b>	3	24A/500V	1 - 2,5	IP 00	0	0,03	20
<b>2B/P</b>	2	24A/500V	1 - 2,5	IP 00	0	0,02	30
<b>3B/P</b>	3	24A/500V	1 - 2,5	IP 00	0	0,04	20

## ZŁĄCZKA GWINTOWANA DO MOCOWANIA NA SZYBIE

**Zastosowanie:** złączka przeznaczona jest do łączenia żył przewodów miedzianych, aluminiowych i stalowych w instalacjach elektrycznych chronionych przed możliwością dotknięcia części będących pod napięciem.

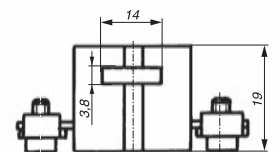
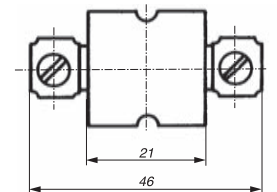
Złączka przystosowana jest do nawlekania (nasuwania) na szynę nośną nie wiodącą prądu.

Temperatura pracy: -30 ÷ +200 °C.

**Budowa:** korpus izolacyjny złączki wykonany jest z porcelany elektrotechnicznej pokrytej szkliwem barwy białej.

Tor prądowy, w postaci płaskownika, wykonany z miedzi wyposażony jest

w dwa zaciski główkowe. Konstrukcja korpusu złączki umożliwia jej zamocowanie na stałe do szyny, na którą jest nasuwana.



TYP	Z1TP-6
Napięcie znamionowe	500V
Przyłączalność przewodów	1,5 - 6 mm <sup>2</sup>
Stopień ochrony	IP 00
Klasa ochronności	0
Masa netto	0,03 kg
Pakowanie	30 szt.